



Instruction Booklet 사용 설명서



MOISTWRAP 2-in-1 Hair Styler 모이스트랩 투인원 스타일러

VSC3290PK

VS SASSOON MOISTWRAP 2-IN-1 HAIR STYLER

IMPORTANT SAFETY INSTRUCTIONS

When using electrical appliances, especially when children are present, basic safety precautions should always be followed, including the following:

READ ALL INSTRUCTIONS BEFORE USING KEEP AWAY FROM WATER

SAFETY PRECAUTIONS

WARNING: The polyethylene bags over the product or its packaging may be dangerous. Keep these bags out of the reach of babies and children.

Never use them in cribs, children's beds, pushchairs or playpens. The thin film may cling to the nose and mouth and prevent breathing. A bag is not a toy.

WARNING: Do not use this appliance near bathtubs, showers, basins or other vessels containing water.

1. If you are using the unit in a bathroom, unplug it after you have finished using it. Using the unit close to a source of water can, in fact, be dangerous, even if the unit is switched off. To ensure additional protection, have installed in your bathroom a residual current device (RCD) with a nominal trip current no higher than 30 mA. Ask your electrical fitter for advice.
2. Never immerse the unit in water or any other liquid.
3. If the supply cord is damaged, it must be replaced by the manufacturer, its service agent or similarly qualified persons in order to avoid a hazard.
4. Do not use the unit if it has fallen or if it appears to be damaged.
5. Do not leave the unit unattended when it is plugged in or switched on.
6. Unplug the unit immediately if you have problems when using it.
7. Do not use any accessories other than those recommended by manufacturer.
8. Unplug the unit after each use and before cleaning it.
9. Avoid any contact between the unit's hot surfaces and your skin, in particular, your ears, eyes, face and neck.
10. This unit is not intended for use by people (including children) with reduced physical, sensory or mental capabilities, or by persons who lack experience or knowledge, unless they are supervised or have been given instructions beforehand on the use of the unit by a person responsible for their safety. Children should be supervised to make sure they do not treat the unit like a toy.
11. Allow the unit to cool before storing.
12. To prevent damage to the cord, do not wrap it around the unit and ensure it is stored without twisting or folding it.
13. Before plugging in, read the information about worldwide voltage contained in the operating instructions section of this manual.
14. Do not use with a voltage converter.

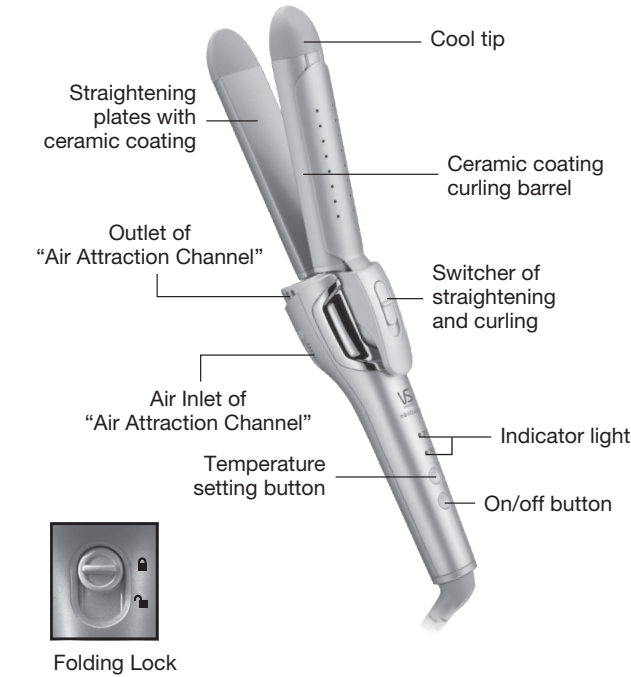
SAVE THESE INSTRUCTIONS

FEATURES

1. Moistwrap technology of this product can release positive

- and negative ion at the same time, make hair more moist.
2. Unique "Air Attraction Channel" will bring more moisture to hair, makes hair more moist.
3. 2-in-1 function can achieves both of straightening and curling style.
4. 32mm diameter on barrel, make curling more natural.
5. Ceramic coating on diameter, protects hair from damage by higher temperature.
6. 2 settings on temperature, Max 200°C.
7. Folding handle, easy storage. Note: please make sure the styler is turned off and cool down before folding the handle.

GET TO KNOW YOUR MOISTWRAP 2-IN-1 HAIR STYLER



WORLDWIDE VOLTAGE

The voltage of this product is worldwide voltage. This styler will automatically adjust to the proper voltage which can be used under alternating voltage of 100-240V 60Hz.

OPERATION

1. Please clean hair before using this product and dry hair by hair dryer, then please use brush or finger to make hair smooth without unwind or knot. Then product can be used.
2. Please make sure nothing around the styler before using or will cause damage.
3. Please make sure the cleaning on barrel before using and please don't use any hair styling products like hair spray, can use them after using.
4. The coating on heating plate is ceramic and it will be abraded after using for a time. If hair dyed, the hair dye may left on the heating plate, this is normal for using.
5. There will be some sound when using, it is normal because of

- the positive and negative ion released.
6. Please make sure power to be cut off after using and touch or storage it until product cool down, or will cause damage.
7. There is proof-heating design on cool tip of this product but because the high temperature when working, so cannot achieve totally cool on this part so please only hold on flat part and don't touch the latter part on this top or will cause damage.
8. Please don't make product close to body if it is working or will cause damage.

AUTO SHUT OFF

This appliance has an automatic shut off feature for added safety. If the appliance is switched on for more than 60 minutes continuously, then it will automatically switch off. If you wish to continue using the appliance after this time, simply press the button marked "⏻" to turn the power on.

BEGIN TO USE

1. Plug in and long press the power on button "⏻" until indicator light on.
2. There are 2 settings on temperature selection, press setting button "M" to select your preferred temperature. Low setting of 160°C is suitable for fragile and soft hair, high setting of 200°C is suitable for hard hair.
3. After temperature setting, the according indicator light will start blinking for heating up and you can start to use the styler when indicator light stop blinking.

STRAIGHTENING FUNCTION

1. Slide the switcher of straightening and curling to "||" position to make straightening function work.
2. Section hair evenly and comb each section.
3. Close the appliance and keep the plates closed with your other hand on cool tip, taking care not to touch the plates.
4. Slowly guide plates down hair strand. Repeat as necessary until hair strand is smooth.



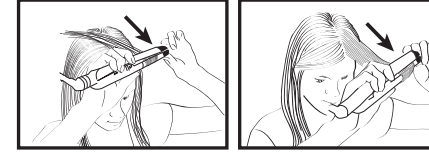
CURLING FUNCTION

1. Slide the switcher of straightening and curling to "S" position to make curling function work.
2. Take up a section about 3 cm wide and place it between the 2 heating plates, near the roots of your hair.
3. Turn the appliance 180° upwards (or downwards, depending on the curl desired).



4. Slowly slide the straightener along the whole length of the

hair, from the roots to the tips, using your other hand to hold the plates properly closed against the hair.



5. Remove the straightener and use your fingers to twist the section again so that it takes its natural position. Repeat if necessary.



FOLD HANDLE

If you would like to fold the handle for storage, please push down the "folding lock" to "⏻" and fold the handle at the same time. If you would like to open the handle next time, just fold it will be fine.

PRODUCT SPECIFICATION

Barrel diameter	32mm
Wattage	51-54W
Voltage	100-240V 60Hz
Heating plate length	110mm
Heating plate coating	Ceramic
Working temperature	160°C
	200°C

USER MAINTENANCE

Your styler is virtually maintenance-free. No lubrication is needed. If cleaning becomes necessary, disconnect the appliance from the power source and wipe exterior with a cloth. If any abnormal condition occurs, unplug the appliance, allow it to cool and return it for repair to an authorized service center only. No repairs should be attempted by the consumer.

CAUTION

NEVER allow the power supply cord to be pulled or twisted. Never wrap the cord around the appliance. Damage will occur at the high flex point of entry into the appliance, causing it to rupture and short. Inspect the cord frequently for damage. Stop use immediately if damage is visible or if unit stops or operates intermittently.

STORAGE

When not in use, your appliance should be disconnected, allowed to cool and stored in a safe, dry location out of reach of children. Do not jerk or strain cord at plug connections. Do not wrap the line cord around the appliance. Allow the cord to hang or lie loose and straight at the point of entry into the appliance.

THE DATE CODE MENTIONED

WVYYXXX was mentioned on unit as manufactured date so you can see W as week and Y as year for your reference.



수입 판매원

콘에어코리아트레이딩주식회사
서울시 성동구 성수이로 66 서울숲드림타워
1304 ~ 1306호

소비자상담실 : 1899-0209

A/S센터: 자사의 A/S대행업체인 필일렉
www.fillelec.co.kr의 홈페이지를 통해서 가가
운 A/S센터(전국 38개점)를 확인하세요

Conair Korea Trading Limited
#1304~1306 Seoul Soop Dream Tower,
66 Seongsui-ro, Seongdong-gu, Seoul, Korea
www.vidalsassoon.kr

Certain trademarks used under license from The Procter & Gamble Company or its affiliates.

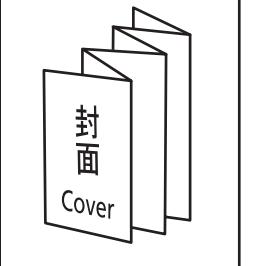
VSC3290PK

IB-19/522

CONTINENTAL CONAIR LIMITED CHINA CREATIVE DEPARTMENT

Date	11/29/2019
Customer	VS-Korea
Model No.	VSC3290PK
Description	IB
Job No.	19VS124
Reference No.	IB-19/522
Revision No.	0
Color	1C+1C(Black)
Open Size	552mm(W) X 214mm(H)
Folded Size	92mm(W) X 214mm(H)
Material	80gsm Artpaper
Prepared by	Betty Bai
Approved by	
Designer	Vet Luo
Vendor	Millplan
Supplier	

折叠方法
Folding method:
12 pages (6 x 2)



비달사순 모이스트랩 투인원 스타일러

주요 안전 주의사항

제품 사용시, 특히 어린이가 있을 경우 다음의 안전 주의사항을 반드시 준수하여야 합니다.

사용 전 반드시 사용 설명서를 숙지하여 주십시오. 물에 접촉하거나 빠뜨리시면 안됩니다.

안전 주의사항

경고:제품 포장에 사용된 폴리에틸렌 재질의 포장재는 어린이가 사용하기에 위험할 수 있으니 어린이의 손이 닿지 않는 안전한 곳에 두십시오.

경고:이 제품을 욕조, 샤워실, 세면대 등 물이 닿기 쉬운 곳에서 사용하지 마십시오.

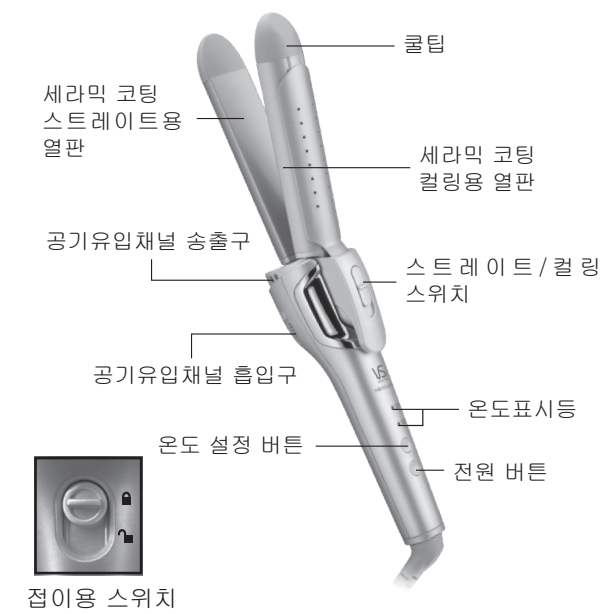
- 부득이 물이 있는 곳에서 사용하실 경우, 사용 후 반드시 플러그를 뽑아 주십시오. 전원 스위치가 꺼져있더라도 본 제품이 물 가까이에 있을 경우 위험할 수 있습니다. 보다 안전한 사용을 위하여 욕실의 잔류 전류 용량은 30mA 이하여야 합니다. 욕실 등에서 사용시 위 사항을 참조하여 전문가와 상의하시기 바랍니다.
- 본 제품을 절대로 물 또는 다른 액체에 담거나 빠뜨리지 마십시오.
- 전원코드가 손상된 경우 사용을 중단하시고 위험 방지를 위해 반드시 서비스 센터에 연락하여 수리를 받으셔야 합니다.
- 떨어뜨리거나 손상된 기기는 사용을 중단하십시오.
- 플러그가 연결되어 있거나 전원이 켜진 상태로 기기를 방치하거나 자리를 비우지 마십시오.
- 사용 중 이상이 발견된 경우 바로 사용을 중단하시고 전원을 끄고 플러그를 뽑으십시오.
- 제조업체가 공급하는 부품 외의 부품은 사용하지 마십시오.
- 제품 사용 후와 세척 전 반드시 전원을 끄고 플러그를 뽑으십시오.
- 고온상태의 기기 표면이 피부(특히 귀, 눈, 얼굴, 목)에 닿지 않도록 주의하십시오.
- 본 제품은 영유아, 어린이, 심신박약자, 심신상실자, 정신질환자, 사용 경험이 없거나 사용이 미숙한 사람 등에 의해 사용되어서는 안되며, 사용시엔 반드시 안전을 책임질 수 있는 보호자의 지도하에 사용하도록 각별한 주의 바랍니다.
- 제품 보관 시에는 충분히 제품의 표면이 식은 상태에서 보관하십시오.
- 전원코드의 손상을 막기 위해 코드를 꼬거나 제품에 돌돌 말아 보관하지 마십시오.
- 전원에 연결하기 전에, 본 매뉴얼의 프리볼트(자유전압)에 대해 숙지하십시오.
- 전압 변환기와 함께 사용하지 마십시오.

본 제품설명서를 잘 보관하여 주십시오.

주요 특징

- 본 제품의 모이스트랩 기술은 양이온과 음이온을 동시에 방출하여 '플라즈마 수분막'을 씌우고, 이는 모발 속이 더욱 촉촉하게 유지될 수 있도록 도와줍니다.
- 본 제품의 특별한 "공기유입채널"은 모발에 더 많은 수분을 공급하여 모발을 더 촉촉하게 가꿀 수 있도록 돕습니다.
- 투인원 제품으로 한가지 기기로 스트레이트너와 컬링아이론처럼 사용할 수 있습니다.
- 32mm 사이즈의 배럴로 더욱 자연스러운 컬을 완성시켜 줍니다.
- 열판에는 세라믹 코팅이 되어있어 고온으로 인한 손상을 줄여줍니다.
- 최대 200℃까지 2단계 온도설정이 가능합니다.
- 접이식 손잡이로 더 손쉽게 보관할 수 있습니다. (주의 : 제품을 접기 전 충분히 식었는지 확인하십시오.)

제품 상세 소개



프리볼트

본 제품의 전압은 전 세계적으로 사용할 수 있는 프리볼트입니다. 본 제품은 100-240V 60Hz의 교류 전압에서 사용할 수 있으며 사용 시, 적절한 전압으로 자동 조정됩니다.

작동 전 주의사항

- 제품을 사용하기 전에 모발을 깨끗이 하고, 머리를 감으신 후에는 헤어 드라이어로 머리카락을 말리십시오. 이후 브러시 또는 손가락을 사용하여 머리를 매듭없이 부드럽게 빗으신 후, 제품을

- 사용하여 주십시오.
- 사용하기 전에 스타일러에 아무것도 묻지 않도록 하십시오.
- 사용 전 열판/배럴이 깨끗한지 확인하여 주시고, 스타일링 하시기 전에 헤어 스프레이와 같은 헤어 스타일링 제품을 사용하지 마십시오. 스타일링이 끝난 후 사용하지기를 권장합니다.
- 열판의 코팅은 세라믹이며, 이는 일정 시간 사용 후 마모될 수 있습니다. 염색을 하신 경우 염색약이 열판에 남아있을 수 있습니다.
- 사용시 이온 발생으로 인한 약간의 소음이 발생하며, 이는 정상입니다.
- 사용 후에는 전원이 꺼졌는지 확인하시고, 제품이 충분히 식은 후에 만지거나 보관하십시오. 상해의 위험이 있습니다.
- 본 제품의 컬 팁 부분은 내열 설계가 되어 있으나, 고온에서 제품을 사용함으로 인해 이 부분이 완전히 차갑지 않으니, 컬 팁 중 평평한 부분만 잡으시고, 열판에 가까운 뒷부분을 만지지 마십시오. 상해의 위험이 있습니다.
- 작동 중에 제품을 접지 마십시오. 제품이 손상되거나 상해의 위험이 있습니다.

자동 전원 차단

본 제품은 안전을 위하여 자동 전원 차단 기능을 탑재하고 있습니다. 만약 기기가 60분 이상 켜져있을 경우, 자동으로 꺼집니다. 만약 계속 사용하고 싶으실 경우, "Ⓜ" 버튼을 눌러 다시 전원을 켜십시오.

사용 안내

- 표시등이 켜질 때까지 전원 버튼 "Ⓜ"을 연결하고 길게 누르십시오.
- 온도는 2 가지로 설정하실 수 있습니다. 설정 버튼 "Ⓜ"을 눌러 원하는 온도를 선택하십시오. 160°C의 낮은 설정은 손상되거나 얇은 모발에 적합하고, 200°C의 높은 설정은 두꺼운 모발에 적합합니다.
- 온도 설정 후에는 해당 표시등이 가열을 위해 깜박이기 시작하고 표시등이 깜박임을 멈추면 스타일러를 사용할 수 있습니다.

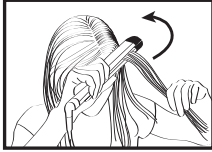
스트레이트너 기능

- 스위치를 "||" 위치로 밀어 스트레이트 기능이 작동되도록 합니다.
- 머리카락을 브러시로 빗어 정돈합니다.
- 열판을 닫고 다른 한 손으로 컬 팁의 평평한 부분을 잡아 손이 직접 뜨거운 열판에 닿지 않게 주의하며 천천히 모발의 끝 쪽으로 부드럽게 내리십시오.
- 머리를 빗어내는 것처럼 기기를 천천히 내려줍니다. 모발이 충분히 매끄러워질 때까지 필요에 따라 반복하십시오.



컬링 기능

- 스위치를 "S" 위치로 밀어 컬링 기능이 작동되도록 합니다.
- 머리카락을 약 3cm너비로 나누어 잡은 뒤 모발의 뿌리 쪽부터 열판 사이에 가지런히 넣어 주십시오.
- 원하시는 컬의 방향으로 본 제품을 180° 회전시켜 주십시오.



- 다른 한 손으로 컬팁을 잡은 뒤 뿌리 쪽부터 모발의 끝까지 부드럽게 내려 주십시오.



- 완료되면 머리카락을 풀고, 보다 자연스러운 스타일링을 위해 손가락을 사용하여 모발을 부드럽게 꼬아 주십시오. 필요한 경우 이 과정을 반복하여 주십시오.



접이식 핸들

보관을 위해 핸들을 접으려면 "접이용 스위치"를 "↙"로 내리고 핸들을 동시에 접으십시오. 다시 원위치 시키실 때는, 별다른 작동없이 접힌 핸들을 펴주시면 됩니다.

제품 정보

배럴 두께	32mm
소비전력	51-54W
전압	100-240V 60Hz
열판 길이	110mm
열판 코팅	세라믹
사용 온도	160°C
	200°C

유지보수

본 제품은 별도의 유지 보수나 윤활유를 사용할 필요가 없는 제품입니다. 세척/청소를 하고자 하실 경우 반드시 전원을 차단하고 충분히 식힌 다음 부드러운 천으로 제품의 걸면을 닦아주십시오. 만약 비정상적인 상태가 발생하면 전원을 차단하고 제품을 충분히 식힌 상태에서 서비스센터를

방문하시기 바랍니다. 절대로 직접 분해하거나 수리하지 마십시오.

주의

절대로 전선을 잡아당기거나 꼬는 등 심하게 구부리지 마시고 전선으로 기기를 단단히 감지 마십시오. 이는 전선의 손상 및 파열, 합선 문제를 발생시킬 수 있습니다. 전선의 상태를 수시로 확인하시고 손상된 경우 제품 사용을 즉시 중단하시기 바랍니다.

보관

제품을 사용하지 않을 때에는 반드시 전원을 차단하시고 충분히 식힌 상태로 어린이의 손이 닿지 않는 안전한하고 건조한 장소에 보관하시기 바랍니다. 전원에서 분리할 때에는 갑자기 잡아당기거나 너무 팽팽하게 전선을 당기지 마십시오. 전선으로 제품을 감지 마시고 제품과 전선의 연결부위가 굳게 유지될 수 있도록 자연스럽게 걸어두거나 느슨하게 유지하시기 바랍니다.

제조일 표기

제조일은 본 제품에 WWYYXX형태로 표기되어 있습니다. W는 '주 수', Y는 '년도'를 나타냅니다.

제품 품질 보증서

성명	
전화번호	/휴대폰번호
e-mail	
주 소	
구입일자(년/월/일)	
모델번호(사용설명서 앞면 표기)	
대리점명(구입처)	

■ 주의사항

- 서비스를 받고자 하실때는 이 보증서와 구입 영수증을 제시하여 주십시오.
- 제품 구입일자가 고쳐지거나, 지워졌을 경우에 본 보증서는 무효입니다.
- 이 보증서를 분실하실 경우, 재발행되지 않습니다.

본 보증서는 보관하십시오

■ 품질 보증의 조건

- 본 제품의 품질보증 기간은 구입 일자로부터 2년간입니다.
- 일상적인 사용에 의한 제품의 마모나, 마멸 또는 천재지변에 의한 제품의 손상 및 사용 설명서 상의 주의사항을 따르지 않고 임의로 사용하거나, 취급부주의로 인한 고장 등에 대해서는 본 보증서에 의한 무상 서비스를 받을 수 없습니다.
- 품질 보증서 상의 보증기간 내에는 제조상 또는 제질상의 결함으로 발생된 불량 등에 대하여 무상 서비스를 받을 수 있으며 폐사의 판단에 따라 부품의 교환 또는 제품의 교환도 가능합니다.
- 본 보증서의 효력은, 품질 보증서와 보증 등록서상의 대리점의 판매 확인과 제품구입 후 4주 이내 보증등록서가 고객 서비스 센터에 우송 되었을 때로부터 발생 합니다.
- 본 제품 품질보증은 수입판매원의 관할 이외 지역과 적법하게 위임 받지 않은 판매처의 보증일 경우 효력을 상실합니다.

서비스를 받으시고자 할 경우 보증서의 내용을 기록하여 제품과 함께 보내주십시오.

수입 판매원

필에어코리아트레이딩 주식회사
서울시 성동구 성수이로 66 서울숲드림타워 1304 ~ 1306호
소비자상담실 : 1899-0209
A/S센터 : 자사의 A/S대행업체인 필일렉 www.fillielec.co.kr의 홈페이지를 통해 서 가까운 A/S센터(전국 38개점)를 확인하세요