



Instruction Booklet 사용설명서



COMPACT AUTO CURL 컴팩트 컬

VSA1110K

COMPACT AUTO CURL

IMPORTANT SAFETY INSTRUCTIONS

When using electrical appliances, especially when children are present, basic safety precautions should always be followed, including the following:

READ ALL INSTRUCTIONS BEFORE USING KEEP AWAY FROM WATER

SAFETY PRECAUTIONS

WARNING: The polyethylene bags over the product or its packaging may be dangerous. Keep these bags out of the reach of babies and children.

Never use them in cribs, children's beds, pushchairs or playpens. The thin film may cling to the nose and mouth and prevent breathing. A bag is not a toy.

WARNING: Do not use this appliance near bathtubs, showers, basins or other vessels containing water.

1. If you are using the unit in a bathroom, unplug it after you have finished using it. Using the unit close to a source of water can, in fact, be dangerous, even if the unit is switched off. To ensure additional protection, have installed in your bathroom a residual current device (RCD) with a nominal trip current no higher than 30 mA. Ask your electrical fitter for advice.
2. Never immerse the unit in water or any other liquid.
3. If the supply cord is damaged, it must be replaced by the manufacturer, its service agent or similarly qualified persons in order to avoid a hazard.
4. Do not use the unit if it has fallen or if it appears to be damaged.
5. Do not leave the unit unattended when it is plugged in or switched on.
6. Unplug the unit immediately if you have problems when using it.
7. Do not use any accessories other than those recommended by manufacturer.
8. Unplug the unit after each use and before cleaning it.
9. Avoid any contact between the unit's hot surfaces and your skin, in particular, your ears, eyes, face and neck.
10. This unit is not intended for use by people (including children) with reduced physical, sensory or mental capabilities, or by persons who lack experience or knowledge, unless they are supervised or have been given instructions beforehand on the use of the unit by a person responsible for their safety. Children should be supervised to make sure they do not treat the unit like a toy.
11. Allow the unit to cool before storing.
12. To prevent damage to the cord, do not wrap it around the unit and ensure it is stored without twisting or folding it.

GET TO KNOW YOUR COMPACT AUTO CURL



The compact auto curl has revolutionary technology to effortlessly create beautiful, free-flowing curls with long-lasting effect. The hair is automatically drawn gently into the ceramic curl chamber where it is softly held and heated from all directions to form a curl. Simply release the styler from the hair to reveal the perfect curl.

OPERATING INSTRUCTIONS

The compact auto curl has been designed to easily create perfect curls with every use. It is easy to experiment with the different settings to achieve the desired results.

Always ensure the hair sections to curl are no bigger than 3cm wide. The type of curl will depend on the timer setting selected which dictates the amount of time the hair is kept inside the curl chamber to form the curl.

TIME SETTINGS

There are 3 timer settings indicator with audio beep. These different settings will give different curl effects. The longer the time the hair is held inside the curl chamber, the more defined the curl will be. But results will also vary according to hair type. Use the following as a guide.

- Setting 4s (4 seconds) - for loose waves
- Setting 8s (8 seconds = 2 beeps) - for soft curls

- Setting 12s (12 seconds = 4 beeps) - for more defined curls

GENERAL

- Ensure hair is dry and combed through.
- Plug the styler into a suitable mains socket.
- Press the switch button to turn on the styler and then select the required timer setting.
- Separate a clean section of hair, around 3cm wide. When working with naturally curly or longer length hair, use smaller sections.
- Always insert the styler into the hair with the open part of the curl chamber facing towards the head.

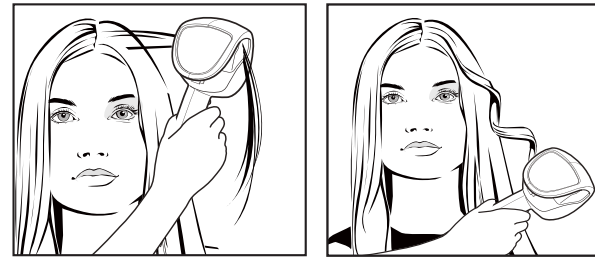
For longer length hair, the styler will need to be inserted further down the hair section to ensure the hair is drawn into the curl chamber efficiently.

- **Caution:** If the styler is used incorrectly, in certain instances a slight tangle can occur. Should a tangle occur, firstly turn the styler off and desist from pulling the styler away from the hair. Gently tease the hair out from the curl chamber until fully released.

- **IMPORTANT!** The neat section of hair must be inserted into the opening, beyond the hair stopper until it reaches the transparent guide.

- Keep the styler in position and once the hair has been drawn into the curl chamber, the styler will start beeping. until the styler sounds four quick beeps in succession, this is to indicate the time is up.

- smoothly pull the styler away from the head to reveal the curl.



- To allow the curl to set, do not comb or brush the hair until it cools.
- Repeat around the head until you have the amount of curls desired.

SLEEP MODE

This appliance has an automatic sleep mode feature. If the appliance is not used for more than 20 minutes the temperature will automatically drop down to around 150°C. If you wish to continue using the appliance after this time, simply press switch on the back of handle and it will return to the temperature setting you were using it on.

AUTO SHUT OFF

This appliance has an automatic shut off feature for added safety. If the appliance is switched on for more than 60 minutes continuously, it will automatically switch off. If you wish to continue using the appliance after this time, simply press button to turn the power on.

USER MAINTENANCE

Your curling iron is virtually maintenance-free. No lubrication is needed. Keep all openings clear of dirt and dust. If cleaning becomes necessary, disconnect the unit from the power source, allow to cool and wipe exterior with a cloth. If any abnormal condition occurs, unplug the unit, allow it to cool, and return it for repair to an authorized service representative only. No repairs should be attempted by the consumer.

CAUTION

NEVER allow the power supply cord to be pulled, twisted, or severely bent. Never wrap the cord tightly around the appliance. Damage will occur at the high flex point of entry into the appliance, causing it to rupture and short. Inspect the cord frequently for damage. Stop use immediately if damage is visible or if unit stops or operates intermittently.

STORAGE

When not in use, your appliance is easy to store. Allow appliance to cool, then store out of reach of children in a safe, dry location. Do not jerk or strain cord at plug connections. Do not wrap the line cord around the appliance. Allow the cord to hang or lie loose and straight at the point of entry into the appliance.

THE DATE CODE MENTIONED

WWYYXXX was mentioned on unit as manufactured date so you can see W as week and Y as year for your reference.



수입 판매원

콘에어코리아트레이딩주식회사
서울시 성동구 성수이로 66 서울숲드림타워
1304 ~ 1306호

소비자상담실: 1899-0209
A/S센터: 자사의 A/S대행업체인 필일렉
www.fillelec.co.kr의 홈페이지를 통해서 가가
운 A/S센터(전국 38개점)을 확인하세요

Conair Korea Trading Limited
#1304~1306 Seoul Soop Dream Tower,
66 Seongsui-ro, Seongdong-gu, Seoul, Korea
www.vidalsassoon.kr

Certain trademarks used under license from The Procter & Gamble
Company or its affiliates.

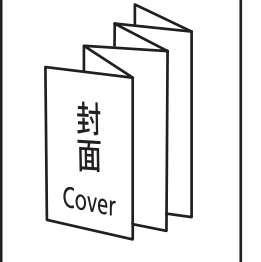
VSA1110K

IB-19/363

CONTINENTAL CONAIR LIMITED CHINA CREATIVE DEPARTMENT

Date	08/6/2019
Customer	VS-KOREA
Model No.	VSA1110K
Description	IB
Job No.	19VS099
Reference No.	IB-19/363
Revision No.	0
Color	1C+1C(Black)
Open Size	552mm(W) X 214mm(H)
Folded Size	92mm(W) X 214mm(H)
Material	80gsm Artpaper
Prepared by	Betty Bai
Approved by	Jimmy Ng/Francesca Seo
Vendor	MILLPLAN
Supplier	

折叠方法
Folding method:
12 pages (6 x 2)



컴팩트 컬 (COMPACT AUTO CURL)

누구나 손쉽게 아름다운 헤어 연출을 할 수 있는 혁신적인 비탈사순 '컴팩트 컬'입니다. 본 제품은 컬 챔버 기술을 통해, 모발을 기기에 넣고 버튼만 누르면 자동으로 아름다운 웨이브를 연출하여 드립니다.

주요 안전 주의사항

제품 사용 시 특히 어린이가 있을 경우 다음의 안전 주의사항을 반드시 준수 하셔야 합니다.

사용 전 반드시 사용설명서를 숙지하여 주십시오. 물에 접촉하거나 빠뜨리시면 안됩니다.



안전 주의 사항

경고: 제품 포장에 사용된 폴리에틸렌 재질의 포장재는 어린이가 사용할 경우 위험할 수 있습니다. 어린이의 손이 닿지 않도록 주의해 주십시오. 이 포장재를 유아 및 어린이 침대, 유모차 등 어린이 놀이 지역 안에서는 사용하지 마십시오. 얇은 필름으로 인해 유아가 질식될 수 있습니다.

경고: 이 제품을 욕조, 샤워장, 세면대 등 물이 닿기 쉬운 곳에서 사용하지 마십시오.

- 부득이 물이 있는 곳에서 사용하실 경우 사용 후 반드시 플러그를 뽑아 주십시오. 전원 스위치가 꺼져 있더라도 물 근처에서 사용하시면 위험합니다. 보다 안전한 사용을 위하여 욕실의 잔류 전류 용량은 30mA 이하여야 합니다. 욕실 등에서 사용 시 위 사항을 참조하여 전문가와 상의하시기 바랍니다.
- 물과 같은 액체에 절대 담그지 마십시오.
- 전원 코드가 손상되었을 경우 위험방지를 위해 반드시 서비스센터에 연락하여 수리를 받으셔야 안전 합니다.
- 떨어지거나 손상된 기기는 사용하지 마십시오.
- 플러그가 연결되어 있거나 전원이 켜진 상태로 기기를 방치해 두지 마십시오.
- 사용상에 문제가 발생하면 즉시 전원을 끄십시오.
- 제조업체가 공급하는 부품 외의 부품은 사용하지 마십시오.
- 제품 사용 후나 제품 세척 전에는 반드시 전원을 끄십시오.
- 기기의 고온 표면이 피부(특히 귀, 눈, 얼굴 및 목 부위)에 닿지 않도록 주의하셔야 합니다.
- 본 제품은 영, 유아, 어린이 심신 박약자, 심신 상실자, 정신 질환자 등에 의해 사용되어서는 안 되며, 사용시엔 반드시 안전을 책임지는 보호자의 지도로 사전 사용설명교육 후 사용하도록 합니다. 특히 어린이가 정난감처럼 사용 하지 않도록 각별히 주의해 주십시오.

- 제품 보관 시에는 반드시 기기의 열기가 식은 상태에서 보관 하도록 합니다.
- 전원 코드에 손상을 막기 위해 전선으로 기기를 감지 마시고 꼬거나 접힌 상태로 보관하지 마십시오.

제품 구성



20분 대기모드

60분 전원차단 기능

제품 사용 시 지시 사항

"컴팩트 컬"은 온도와 시간을 다양하게 설정함으로써 다양한 컬을 만들어 손쉽게 스타일링이 가능한 제품입니다. 단, 모발 엉킴 방지를 위하여 한번에 2~3cm 너비 이상의 모발을 넣지 마십시오.

시간 설정/ 컬 세팅

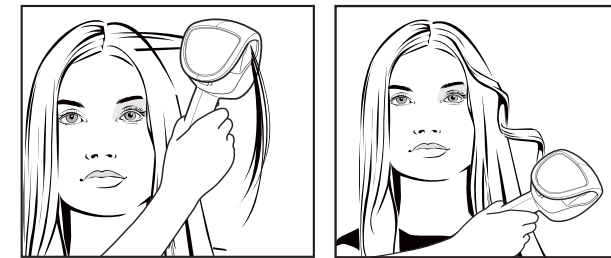


- 4s: 4초 설정 (느슨하고 자연스러운 컬) = 4번 연속음 (헤어 완성 알람)
- 8s: 8초 설정 (중간 컬) = 2번 알람음 + 4번 연속음 (헤어 완성 알람)
- 12s: 12초 설정 (강한 컬) = 4번 알람음 + 4번 연속음 (헤어 완성 알람)

- *** 모든 시간 설정 시, 마무리 단계를 알려주는 4번 연속음 (헤어 완성음 알람) 후 기기로부터 모발을 제거하세요.
- *** 보다 자연스러운 컬을 표현하기 위해, 연속 사용시 컬의 방향이 좌우로 바뀝니다. 측면이나 안쪽의 모발로 먼저 스타일링 하신 후, 방향을 맞추어 앞쪽 모발을 스타일링 하십시오.

사용 방법

- 반드시 기기 전압과 일치하는 정격전압에서 사용하십시오.
- 건조된 모발을 빗어 정돈합니다. 충분히 빗질하지 않으면 모발을 말아 스타일링 하는 과정에서 엉킬 수 있습니다.
- 전원버튼을 길게 눌러 전원을 켭니다. 이후 전원버튼을 짧게 눌러 시간 설정/ 컬 세팅을 하십시오. 예열이 끝나면 표시등의 깜빡임이 멈춥니다.
- 모발을 3센티미터(cm) 이하로 섹션을 나누어 잡습니다. 세라믹 컬 챔버가 두피를 향하도록 한 후, 모발을 기기에 걸어 넣어 컬 챔버 속에 모발이 잘 위치할 수 있도록 합니다.
- 윗부분의 컬 버튼을 눌러 스타일링을 시작합니다. 버튼은 헤어 완성 알람음이 울릴 때까지 손을 놓지않고 눌러줍니다.
- 모발 엉킴을 방지하기 위하여 완성된 모발을 기기에서 천천히 빼냅니다. 이때 컬 버튼에서 반드시 손을 떼고 모발을 천천히 빼내어 줍니다.
- 원하는 만큼 위의 과정을 반복하여 스타일링 합니다.
- 사용이 끝나면 전원버튼을 길게 눌러 전원을 끄십시오. 사용 직후에는 컬 챔버의 온도가 높으니, 안전한 곳에 두고 충분히 식힌 후, 따로 보관하여 주십시오.



주의: 기기를 제대로 사용하지 않았을 경우, 모발 엉킴이 발생할 수 있습니다. 모발 엉킴이 발생했을 시, 기기 전원을 끄고 플러그를 뽑은 후에 얇은 꼬리빗으로 엉킨 모발을 제거 하십시오.

오류: 모발이 챔버에서 걸렸을 경우, 알람음이 울리며 램프가 깜빡입니다. 이때, 아래의 사항을 확인하시기 바랍니다.

- 모발을 기기에 너무 많이 넣으셨거나 매우 긴 모발을 가지신 경우, 조금 더 적은 양으로 시도해 주십시오.
- 모발 엉킴이 발생했을 시, 기기 전원을 끄고 플러그를

- 뽑은 후에 얇은 꼬리빗으로 엉킨 모발을 제거 하십시오.
- 세라믹 컬 챔버가 두피쪽을 향하게 되어 있는지 확인하여 주십시오.

대기 모드

본 기기는 자동 대기 모드 기능이 있습니다. 기기를 20분 이상 사용하지 않았다면 자동적으로 기기 온도가 약 150℃ 수준으로 떨어지므로 다시 사용하실 때에는 컬 챔버 뒤쪽의 컬 버튼을 눌러 활성화 하십시오.

자동 전원 차단 시스템

본 헤어 기기는 더욱 안전한 사용을 위하여 자동 전원 차단 시스템을 보유하고 있습니다. 이는 기기가 60분이상 지속적으로 켜져 있을 때 자동적으로 꺼지는 시스템입니다. 만약 60 분 설정 시간 후에도 지속적으로 사용을 원한다면 다시 전원을 켜 원하는 설정으로 사용하셔야 합니다.

사용자 주의 사항

본 제품은 별도의 유지 보수를 필요로 하지 않습니다. 윤활유를 필요로 하지 않습니다. 적절한 사용을 위해서는 제품을 반드시 깨끗한 상태로 유지 하여야 합니다. 청소가 필요한 경우, 전원을 끄고 제품이 차가워진 상태에서 마른 수건을 이용하여 닦아 청소합니다. 만일 코드 또는 제품의 파손으로 작동 되지 않을 시에는 당사의 서비스 센터로 연락 하시어 수리하십시오. 소비자가 직접 제품을 수리하려 시도 하지 마십시오.

위험

절대로 전선을 잡아당기거나 꼬는 등 심하게 구부리지 마시고 전선으로 기기를 너무 단단히 감지 마십시오. 이는 전선의 손상 및 파열, 합선 문제를 발생시킬 수 있습니다. 전선을 수시로 확인하시고 손상됐을 시엔 제품 사용을 즉시 중단하시기 바랍니다.

보관 방법

사용한 기기는 전원을 끄고 플러그를 뽑은 후 서늘한 곳에 보관하십시오. 다시 사용하기 전에는 기기가 건조한 상태로 잘 보관 되었는지 확인 후 사용 합니다.

제조일 표기

제조일은 본제품에 WWYYXX 형태로 표기되어 있습니다. W는 '몇 째 주', Y는 '몇 년도' 를 나타냅니다.

제품 품질 보증서

성 명	
전화번호	/휴대폰번호
e-mail	
주 소	
구입일자(년/월/일)	
모델번호(사용설명서 앞면 표기)	
대리점명(구입처)	

■ 주의사항

- 서비스를 받고자 하실때는 이 보증서와 구입 영수증을 제시하여 주십시오.
- 제품 구입일자가 고쳐지거나, 지워졌을 경우에 본 보증서는 무효입니다.
- 이 보증서를 분실하실 경우, 재발행되지 않습니다.

본 보증서는 보관하십시오

■ 품질 보증의 조건

- 본 제품의 품질보증 기간은 구입 일자로부터 2년간 입니다.
- 일상적인 사용에 의한 제품의 마모나, 마멸 또는 천재지변에 의한 제품의 손상 및 사용 설명서 상의 주의사항을 따르지 않고 임의로 사용하거나, 취급부주의로 인한 고장 등에 대해서는 본 보증서에 의한 무상 서비스를 받을 수 없습니다.
- 품질 보증서 상의 보증기간 내에는 제조상 또는 제철상의 결함으로 발생한 불량 등 에 대하여 무상 서비스를 받을 수 있으며 매사의 판단에 따라 부품의 교환 또는 제 품의 교환도 가능합니다.
- 본 보증서의 효력은, 품질 보증서와 보증 등록서상의 대리점의 판매 확인과 제품구 입 후 4주 이내 보증등록서가 고객 서비스 센터에 우송 되었을 때로부터 발생 합니 다.
- 본 제품 품질보증은 수입판매원의 관할 이외 지역과 적법하게 위임 받지 않은 판매 처의 보증일 경우 효력을 상실합니다.

서비스를 받으시고자 할 경우 보증서의 내용을 기록하여 제품과 함께 보내주십시오.

수입 판매원

에이코리아트레이딩주식회사
서울시 상동구 성수일로 66 서울숲드림타워 1304 - 1306호

소비자상담실 : 1899-0209
A/S센터 : 자사의 A/S대행업체인 필일렉 www.filelec.co.kr의 홈페이지를 통해 서 가까운 A/S센터(전국 38개점)을 확인하세요