



Instruction Booklet 사용설명서



TRAVEL HAIR SETTER 여행용 헤어 세터

VSHS10BK



VS SASSOON TRAVEL HAIR SETTER

IMPORTANT SAFETY INSTRUCTIONS

When using electrical appliances, especially when children are present, basic safety precautions should always be followed, including the following:

READ ALL INSTRUCTIONS BEFORE USING KEEP AWAY FROM WATER

SAFETY PRECAUTIONS

WARNING: The polyethylene bags over the product or its packaging may be dangerous. Keep these bags out of the reach of babies and children. Never use them in cribs, children's beds, pushchairs or playpens. The thin film may cling to the nose and mouth and prevent breathing. A bag is not a toy.

WARNING: Do not use this appliance near bathtubs, showers, basins or other vessels containing water.



1. If you are using the unit in a bathroom, unplug it after you have finished using it. Using the unit close to a source of water can, in fact, be dangerous, even if the unit is switched off. To ensure additional protection, have installed in your bathroom a residual current device (RCD) with a nominal trip current no higher than 30 mA. Ask your electrical fitter for advice.
2. Never immerse the unit in water or any other liquid.
3. If the supply cord is damaged, it must be replaced by the manufacturer, its service agent or similarly qualified persons in order to avoid a hazard.
4. Do not use the unit if it has fallen or if it appears to be damaged.
5. Do not leave the unit unattended when it is plugged in or switched on.
6. Unplug the unit immediately if you have problems when using it.
7. Do not use any accessories other than those recommended by manufacturer.
8. Unplug the unit after each use and before cleaning it.
9. Avoid any contact between the unit's hot surfaces and your skin, in particular, your ears, eyes, face and neck.
10. This unit is not intended for use by people (including children) with reduced physical, sensory or mental capabilities, or by persons who lack experience or knowledge, unless they are supervised or have been given instructions beforehand on the use of the unit by a person responsible for their safety. Children should be supervised to make sure they do not treat the unit like a toy.
11. Allow the unit to cool before storing.
12. To prevent damage to the cord, do not wrap it around the unit and ensure it is stored without twisting or folding it.
13. Before plugging in, read the information about worldwide voltage contained in the operating instructions section of this manual.
14. Do not use with a voltage converter.

OPERATING INSTRUCTIONS

This hair setter appliance is intended for household use. This unit is designed to operate at 100-240 volts AC. Use on Alternating Current (50/60 hertz) only.

WORLDWIDE VOLTAGE

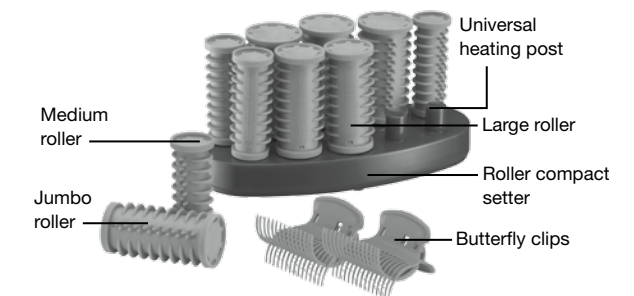
This hair setter appliance will automatically adjust to the proper voltage. Use an adapter plug with correct configuration prior to use in outlet.

HOW TO OPERATE YOUR SETTER:

1. Place setter on a firm, flat surface. With the pouch lid closed, plug cord into outlet.
2. Once plugged in, the rollers will heat up in minutes. The fastest, most efficient heat-up is provided when the pouch lid is closed. Once the rollers are hot, you can begin styling your hair (please refer to How To Curl and Style Your Hair for further instruction).
3. Never leave your setter plugged in and unattended. Always unplug the setter when not in use. Allow the setter to cool down after use. Store unit in safe place.
4. When using the setter, your hair should be clean and dry (or slightly damp), never wet.
5. Unit will reach a stabilized temperature within 10 minutes.

FEATURES

- 10 multi-sized rollers: 3 jumbo (32mm), 3 large (25mm) and 4 medium (19mm)
- 10 butterfly clips
- Starter strips grip hair on rollers
- Compact pouch for easy storage and travel
- Worldwide voltage
- 90 seconds fast heat up



HOW TO CURL AND STYLE YOUR HAIR

MEDIUM ROLLERS

Use on short hair to create fullness and tight curls. Tight curls can be used at the nape of the neck and to frame your face.

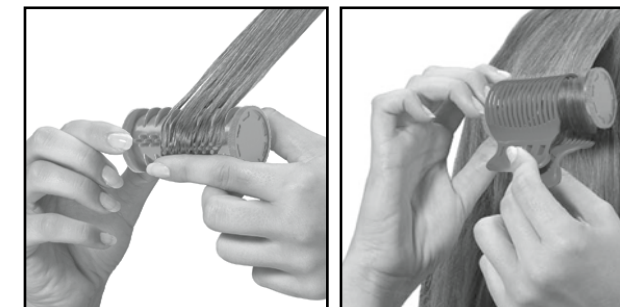
LARGE ROLLERS

Use on medium to long hair to create a looser curl that's bouncy and full of body.

JUMBO ROLLERS

Use on medium to long hair to create the smooth, sleek lines of softer, sophisticated hairstyles.

1. Place ends of hair in teeth of starter strip and wind toward scalp. Roll hair firmly and secure roller with a clip by crossing clip over roller.



2. The firmness of the curl is regulated by several factors: heat-up time, diameter of roller, and length of time roller is left in the hair. For tight, firm curls, use medium rollers. For longer lasting curls, the rollers should be allowed to heat up longer and left in the hair for a longer period of time before removing.

MAINTENANCE

Your setter is designed for household use and is virtually maintenance free. This product represents the highest standards of workmanship and engineering research.

If cleaning becomes necessary, disconnect the appliance from the power source. Allow the setter to cool. Clean the unit with a cloth. (Occasionally you may want to clean rollers. Use a damp cloth and mild detergent or soap.) If any abnormal condition occurs, unplug the styling setter, allow it to cool, and return it to an authorized service representative for repair.

STORAGE

Allow setter to cool. Handle cord carefully, to prolong its life; avoid jerking or straining at plug connections. Place setter out of reach of children in a safe, dry location.

CONTINENTAL CONAIR LIMITED CHINA CREATIVE DEPARTMENT

Date	12/4/2012
Customer	CKTL
Model No.	VSHS10BK
Description	IB
Job No.	12VS00111
Reference No.	IB-12/497
Revision No.	1
Color	1C+1C(Black)
Open Size	460mm(W) X 214mm(H)
Folded Size	92mm(W) X 214mm(H)
Material	80gsm Artpaper
Prepared by	Cherry Long
Approved by	Jimmy Ng/Ming Lam
Vendor	Millplan
Supplier	

折叠方法
Folding method:
10 pages (5 x 2)





수입 판매원

콘에어코리아트레이딩 주식회사
서울시 성동구 성수동 308-4 서울 숲 코오롱 디지털 타워 2002호
소비자 상담실: 1899-0209
www.vidalsassoon.kr

Conair Far East Ltd.,
A Subsidiary of Conair Corporate USA Conair Corporation USA,
1 Cummings Point Road, Stamford, Connecticut 06902 USA
www.toolsfsassoon.com

Vidal Sassoon and related logos are trademarks of
The Procter & Gamble Company used under license by Conair Corporation.

여행용 헤어롤 세트 비달사순 여행용 헤어롤 세트

안전 주의 사항

제품사용 시 특히 어린이가 있을 경우 다음의 안전 주의사항을 반드시 준수하여야 합니다.

**사용 전 반드시 사용설명서를 숙지하여 주십시오.
물에 접촉하거나 빠뜨리시면 안됩니다.**

주의사항

경고: 제품 포장에 사용된 폴리에틸렌 재질의 포장재는 어린이가 사용할 경우 위험할 수 있습니다.
어린이의 손이 닿지 않도록 주의해 주십시오.
이 포장재를 유아용 침대 혹은 요람 등에서 사용하지 마십시오.
얇은 필름으로 인해 유아가 질식될 수 있습니다.

경고: 이 제품을 욕조, 샤워기, 개수대 등 물이 닿기 쉬운 곳에서 사용하지 마십시오.

- 화장실에서 사용할 경우, 사용 후 반드시 플러그를 빼주십시오. 제품의 전원이 차단되어 있어도 물이 닿을 경우 위험할 수 있으니 안전을 위해 화장실에 누전차단기 설치를 권장합니다.
- 물 또는 액체에 절대 빠뜨리지 마십시오.
- 전원코드가 손상되었을 경우 A/S 센터에서 반드시 수리를 받으셔야 안전합니다.
- 제품에 강한 충격이 가해졌거나 이상이 있는 것처럼 보이면 사용하지 마십시오.
- 스위치를 켜두거나 플러그를 꽂아둔 상태에서 자리를 비우지 마십시오.
- 사용 중 문제가 생기면 바로 플러그를 뽑으십시오.
- 본 매뉴얼에 기술된 목적으로만 본 제품을 사용하며 제조사에서 권고하지 않은 부속물을 사용하지 않습니다.
- 제품 사용 후나 청소 하기 전 반드시 플러그를 뽑으십시오.
- 열판의 표면이 뜨거우니 제품이 귀나 눈 등 피부에 직접 닿지 않도록 합니다.
- 아이들이나 움직임이 불편한 사람, 제품에 대한 지식이 없는 사람 등은 사용을 자제합니다. 특히 아이들이 본 제품을 장난감처럼 다루지 않도록 합니다.
- 제품 사용이 끝나면 식힌 후 보관합니다.
- 코드 손상을 막기 위해 코드를 제품에 감지 마시고, 꼬이거나 접하지 않도록 보관합니다.
- 코드를 연결 하기 전에 전세계적 전압에 대한 정보를 숙지 하신 후 매뉴얼 지시에 따라 사용합니다.
- 변압기를 사용하지 마세요.



작동 방법

헤어롤 세트는 가정용이며 100~240V AC 전압을 사용합니다.

세계적인 전압

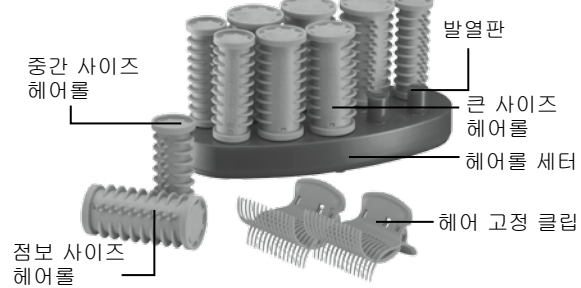
본 기기는 자동적으로 적절한 전압을 조절합니다. 외부에서는 기기를 사용하기 전에 올바르게 배치된 어댑터 플러그를 사용합니다.

헤어롤 세트 사용 방법

- 평평한 표면에 헤어롤 세트를 올려놓고 뚜껑을 닫은 상태에서 플러그를 연결합니다.
- 플러그를 연결한 후 전원 스위치를 ON으로 설정합니다. 헤어롤에 빨간 불이 들어오면 1~2분 정도 예열이 되도록 기다립니다. (스타일링을 위해 아래 스타일링 연출법 사항을 참고해 주세요)
- 가장 앞줄의 가운데 롤러 상단이 빨간색에서 흰색으로 변하면 롤러가 스타일링에 적합한 온도라는 표시입니다. 보다 확실한 컬링을 원한다면 롤러가 조금 더 예열되도록 기다립니다. 이때 스위치를 켜두거나 플러그를 꽂아둔 상태에서 자리를 비우지 않도록 해야 하며 사용 후에는 열을 식힌 후 안전한 곳에 보관합니다.
- 스타일링 전 모발을 깨끗하고 완전히 건조시킵니다. 모발이 젖은 상태에서는 헤어롤을 사용하지 않도록 합니다.
- 기기는 10분 이내에 안전한 온도에 도달합니다.

특징

- 10개의 다양한 사이즈 헤어롤: 3개 정모 사이즈 롤 (32mm), 3개 큰 사이즈 롤 (25mm), 4개 중간 사이즈 롤 (19mm)
- 10개의 나비모양 헤어 클립
- 모발을 잘 고정시킬 수 있는 헤어롤
- 여행 시 보관이 용이한 콤팩트 파우치
- 전세계적인 전압
- 90초의 빠른 예열



스타일 연출법

중간 롤

짧은 길이의 모발에 전체적인 컬을 낼 때, 혹은

옆머리나 목 뒷부분의 모발을 만들 때 사용합니다.

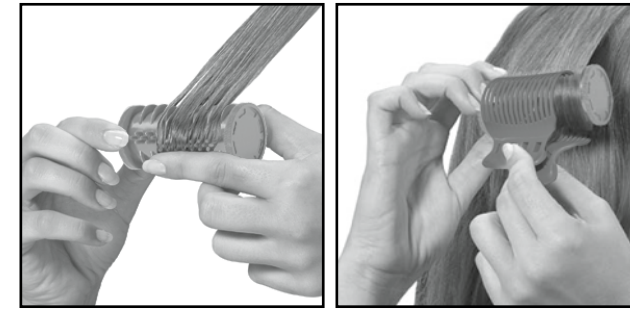
굵은 롤

중간 길이나 긴 모발에 사용합니다. 자연스러우면서도 전체적인 컬을 연출해 낼 수 있습니다.

정보 롤

중간 길이나 긴 모발에 사용합니다. 부드럽고 자연스러운 내추럴 컬 연출에 적합합니다.

- 헤어롤을 모발 끝 부분에 감아 모근을 향해 말아 올립니다. 모발을 펴평하게 한 상태에서 단단히 말아올린 후 나비 모양 헤어클립으로 헤어롤을 고정 시킵니다



- 컬의 탱글함은 롤러가 예열된 정도, 롤러의 굵기, 롤러로 고정해둔 시간에 따라 결정됩니다. 확실한 컬 연출을 위해서는 중간 사이즈의 롤러를 이용합니다. 장시간 지속적인 컬을 롤러를 빼낸 모발을 손으로 잠시 고정시켜 열을 식혀주면 보다 탱탱하고 오래 지속되는 컬을 연출할 수 있습니다

제품 관리법

헤어롤 세트는 특별한 보수나 정비를 필요로 하지 않는 가정용 제품입니다. 제품을 청소해야 하는 경우에는 플러그를 뽑아 전원을 차단한 후 제품이 차가운 상태에서 부드러운 천을 이용해 가볍게 닦아줍니다.(롤러의 경우, 부드러운 천을 가볍게 적신 후 중성세제나 비누를 이용하여 닦아줍니다.) 사용 중 이상이 발생할 경우 즉시 사용을 중지하고 전원을 차단한 후 서비스 센터에 연락하세요.

보관

제품의 열이 식은 상태에서 어린이의 손이 닿지 않는 건조한 곳에 보관합니다. 보다 오랜 제품 사용을 위해 코드에 압력을 가하거나 갑자기 잡아당기지 않도록 합니다.

제품 품질 보증서

성명	
전화번호	/휴대폰번호
e-mail	
주소	
구입일자(년/월/일)	
모델번호(사용설명서 앞면 표기)	
대리점명(구입처)	

■ 주의사항

- 서비스를 받고자 하실때는 이 보증서와 구입 영수증을 제시하여 주십시오.
- 제품 구입일자가 고쳐지거나, 지워졌을 경우에 본 보증서는 무효입니다.
- 이 보증서를 분실하실 경우, 재발행되지 않습니다.

본 보증서는 보관하십시오

■ 품질 보증의 조건

- 본 제품의 품질보증 기간은 구입 일자로부터 2년간입니다.
- 일상적인 사용에 의한 제품의 마모나, 마멸 또는 천재지변에 의한 제품의 손상 및 사용 설명서 상의 주의사항을 따르지 않고 임의로 사용하거나, 취급부주의로 인한 고장 등에 대해서는 본 보증서에 의한 무상 서비스를 받을 수 없습니다.
- 품질 보증서 상의 보증기간 내에는 제조상 또는 제질상의 결함으로 발생한 불량 등에 대하여 무상 서비스를 받을 수 있으며 폐사의 판단에 따라 부품의 교환 또는 제품의 교환도 가능합니다.
- 본 보증서의 효력은, 품질 보증서와 보증 등록서상의 대리점의 판매 확인과 제품구입 후 4주 이내 보증등록서가 고객 서비스 센터에 우송 되었을 때로부터 발생 합니다.
- 본 제품 품질보증은 수입판매원의 관할 이외 지역과 적법하게 위임 받지 않은 판매처의 보증일 경우 효력을 상실합니다.

서비스를 받으시고자 할 경우 보증서의 내용을 기록하여 제품과 함께 보내주십시오.

수입 판매원

콘에어코리아트레이딩 주식회사
서울시 성동구 성수동 308-4 서울 숲 코오롱 디지털 타워 2002호
소비자 상담실: 1899-0209
www.vidalsassoon.kr